

# تدريبات اثرائية

## منتصف الفصل الدراسي الثاني

### الصف الخامس



اسم الطالبة \_\_\_\_\_  
خامس /



هذه التدريبات لا تغني عن الكتاب المدرسي



قم بمسح الباركود

## الوحدة الرابعة

## دورة حياة الإنسان

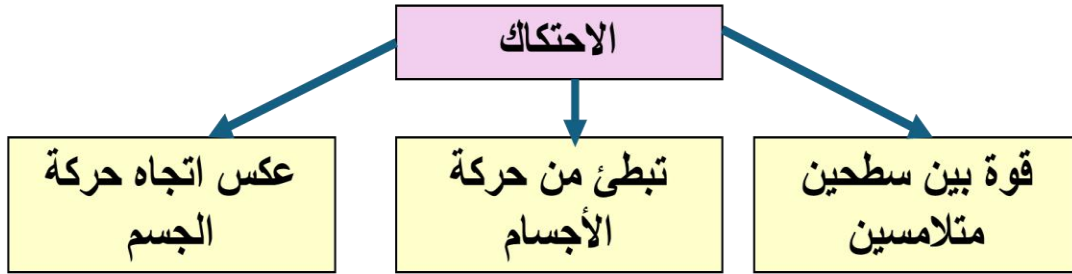
الشيخوخة	الرشد	المراهقة	الطفولة	الطفولة المبكرة	
65- فما فوق	65-8	18-12	12-1	الولادة - 1	الفترة العمرية
مسن	بالغ	مراهق	طفل	رضيع	المسمى
ضعف عام ضعف الذاكرة ضعف السمع و البصر آلام مفاصل وعظام	يتوقف الطول	يزداد الطول كثيراً تحدث تغيرات جسدية ليشبه البالغين	يزداد الطول أداء حركات معقدة	الحبو المشي نمو الأسنان	التغيرات الطبيعية
يفقد القدرة على قيادة السيارة	قيادة السيارة القدرة على العمل التصويت الانتخاب الزواج الإنجاب		القراءة و الكتابة		التغيرات القانونية

## الوحدة الخامسة

### الاحتكاك و مقاومة الهواء و الماء



قم بمسح الباركود



ميزان نابض  
يقيس قوة الاحتكاك  
N وحدة القياس نيوتن

الاحتكاك القليل  
الحركة أسهل

سطح أملس ( ناعم )

خشب مصقول  
جليد  
زجاج  
سيراميك

الاحتكاك الكبير  
الحركة أصعب

سطح خشن

سجادة سميكة  
سجادة مطاطية  
طريق رملي  
طريق حجارة  
أسفلت  
ورق سنفرة

#### الاحتكاك الضار

احتكاك أجزاء الآلات  
ببعض  
تحريك الأشياء الثقيلة

#### الاحتكاك النافع

التزلج على الجليد  
اشعال عود الثقاب  
المشي  
مكابح السيارة



قم بمسح الباركود

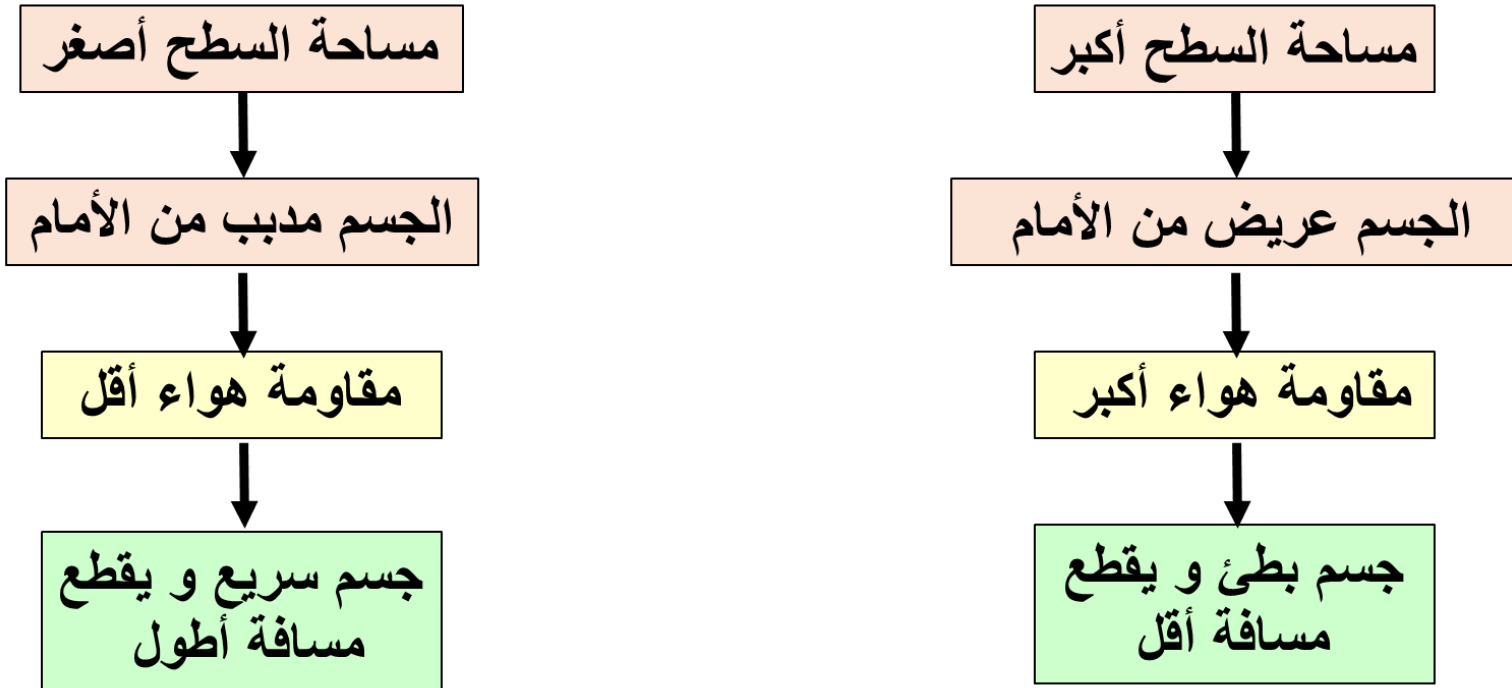
## مقاومة الهواء

هي قوة احتكاك تحدث للأجسام التي تتحرك في الهواء

## مقاومة الماء

هي قوة احتكاك تحدث للأجسام التي تتحرك في الماء .

### مقاومة الهواء و الماء



اختاري الإجابة الصحيحة :

ما التغيرات الطبيعية لمرحلة الطفولة المبكرة ؟

1



A تعلم القيادة

B تعلم المشي

C القراءة

D العمل

ما الفترة العمرية لمرحلة الطفولة ؟

2



A 12-13 سنة - 18 سنة.

B 1 سنة - 12 سنة.

C 18 سنة - 65 سنة.

D الولادة - 1 سنة.

بم تتميز مرحلة المراهقة عند الإنسان؟

5

A تصبح العظام ضعيفة.

B ظهور الأسنان الدائمة.

C ثبات الطول.

D تغيرات جسدية ليشبه البالغين

ما التغيرات القانونية لمرحلة الرشد ؟

7



A تعلم القيادة

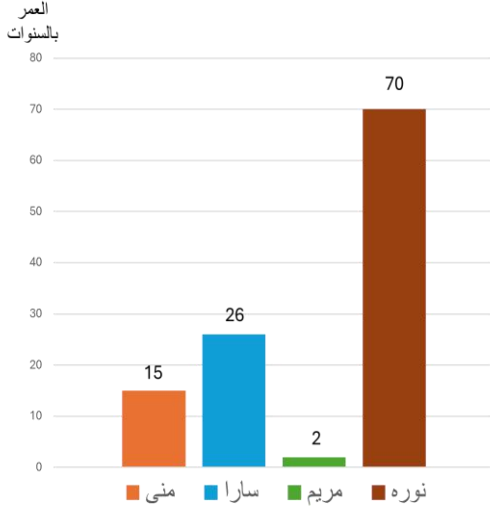
B تعلم الحبو

C تعلم القراءة والكتابة

D نمو العضلات

## السؤال الثاني

تأمل الرسم البياني الذي يمثل العمر لأشخاص مختلفين ثم أجب على الأسئلة الآتية .

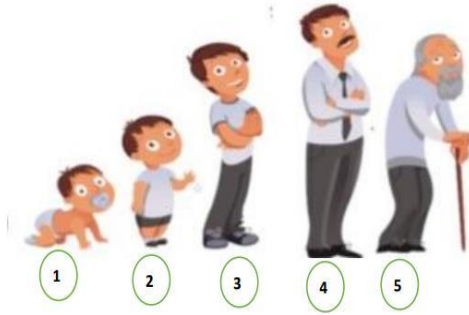


1. ما المرحلة التي تكون فيها مريم ؟

2. ما أهم التغيرات التي تمر بها منى؟

3- من التي تعاني من ضعف السمع و البصر ؟

السؤال الثالث : ادرس الشكل ادناه الذي يمثل مراحل دورة حياة النسان، ثم أجب عن الأسئلة الآتية



1- حدد اسم المرحلة لكل من :

- المرحلة العمرية التي تعيش فيها الآن : \_\_\_\_\_
- المرحلة التي يصبح فيها الإنسان قادر على التصويت و الانتخاب : \_\_\_\_\_
- 2- ما رقم مرحلة الطفولة : \_\_\_\_\_
- 3- ما رقم مرحلة الرشد : \_\_\_\_\_

السؤال الرابع : صنف التغيرات الأساسية التالية إلى تغيرات طبيعية و تغيرات قانونية

إزدياد الطول / تعلم الحبو / الزواج / قيادة السيارة / نمو الأسنان / تعلم القراءة و الكتابة

التغيرات الأساسية القانونية	التغيرات الأساسية الطبيعية

## اختارى الإجابة الصحيحة :

1 ما المقصود بالاحتكاك ؟

1

- A قوة تجذب الأجسام .  
 B قوة تزيد من سرعة الأجسام .  
 C قوة تبطئ من سرعة الأجسام .  
 D قوة تنفر الأجسام .

2 ما هي الأداة التي تُستخدم لقياس مقدار قوة الاحتكاك ؟

2

- A الميزان ذو الكفة الواحدة  
 B الميزان الإلكتروني  
 C الميزان النابض  
 D الثرمومتر

3 أي من الأسطح الآتية يمكن تحريك الأشياء عليها بسهولة ؟

3

- A الرمل  
 B السجاد  
 C الأرضية المصقولة  
 D السجاد المطاطي

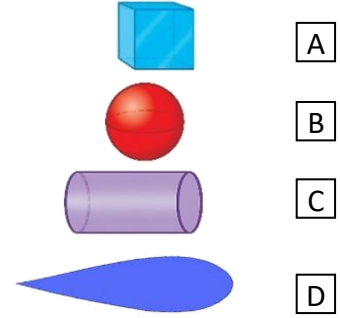
4 أي من الآتي ينتمي للأسطح ذات الاحتكاك الكبير ؟

4

- A الخشب المصقول  
 B الجليد  
 C الزجاج  
 D ورق الصنفرة

ما الشكل الأكثر انسيابية؟

5



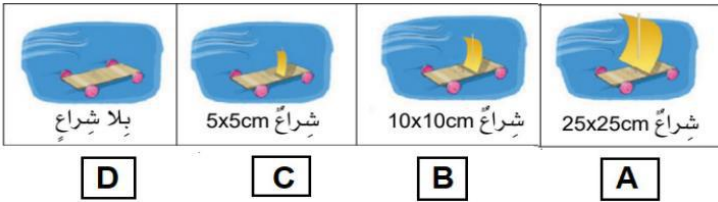
ما الجزء المدبب من القارب الذي يساعده على التحرك في الماء بسرعة ؟

6

- A قوس  
B الجزء الخلفي  
C العارض  
D الدفة

أي الرموز التالية تتعرض لمقاومة الهواء بشكل أكبر ؟

7



- A A  
B B  
C C  
D D

كيف نتغلب على الحرارة غير المرغوب بها الناتجة عن الاحتكاك بين أجزاء السيارة؟

8

- A إضافة ماء  
B إضافة ثلج  
C إضافة الزيوت و الشحوم.  
D تبريدها بالهواء البارد .



أي الأشكال التالية تقلل من مقاومة الماء؟

9

- A الشكل المكعب  
 B الشكل السداسي  
 C الشكل الانسيابي  
 D الشكل الإسطواني

أي العبارات الآتية خاطئة؟

10

- A الاحتكاك عبارة عن قوة  
 B يتغير الاحتكاك بحسب ملمس السطح  
 C الاحتكاك يسرع من حركة الاجسام المتحركة  
 D تؤثر قوة الاحتكاك باتجاه معاكس لاتجاه حركة الاجسام

### السؤال الثاني

1- من خلال دراستك لموضوع قوة الاحتكاك و أثرها ثم أكمل الجدول التالي

مقدار قوة الاحتكاك	نوع السطح	السطح
		 أسفلت
		 خشب مصقول
		 سطح عشبي
		 سجادة
		 أرضية سيراميك
		 طريق حجارة
		 جليد

2- من خلال دراستك لكيفية قياس قوة الاحتكاك اجيب عن الأسئلة التالية .

• ما الأداة المستخدمة لقياس قوة الاحتكاك ؟

• ما هي وحدة قياس قوة الاحتكاك ؟

• متى يتم أخذ قياس قوة الاحتكاك ؟

3- عدد التطبيقات المفيدة لقوة الاحتكاك ؟

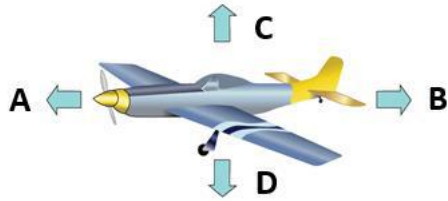
1- \_\_\_\_\_

2- \_\_\_\_\_

4- عدد التطبيقات الضار لقوة الاحتكاك ؟

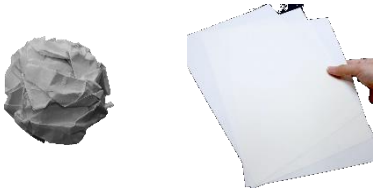
1- \_\_\_\_\_

2- \_\_\_\_\_



5- حدد القوى المتعاكسة التي تؤثر على الطائرة؟

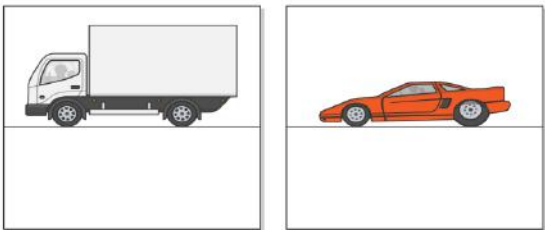
القوة A: \_\_\_\_\_ القوة B: \_\_\_\_\_ القوة C: \_\_\_\_\_ القوة D: \_\_\_\_\_



6- عند إسقاط ورقة مسطحة وورقة مكورة معا من الارتفاع نفسه،

لماذا تصل الورقة المكورة إلى الأرض أولا ؟

7- ما المقصود بالجسم الديناميكي ؟



8- عندما تسير شاحنة وسيارة سباق بالسرعة نفسها،

بين أيهما تواجه مقاومة هواء أكبر من الأخرى؟ فسر إجابتك؟

## 9- - أصف تأثيرات مقاومة الماء في :

- شكل عريض ومسطح : \_\_\_\_\_
- شكل دقيق ومدبب : \_\_\_\_\_

## 10- ما الشكل الانسيابي؟ \_\_\_\_\_

## 11- صنف التالي بحسب مقدار قوة الهواء التي تنشأ بين مساحتها بينما تتحرك ؟

( طائرة ركاب ، طائرة حربية ، سيارة سباقات ، باص طلاب ، قطار بخاري ، جرافة ، قطار سريع )

مقاومة هواء صغيرة	مقاومة هواء كبيرة